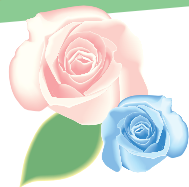


# 福岡工業大学

## 図書館報 2009 夏季特別号



夏に向けて図書館も変化!!  
進化し続ける図書館をチェック  
新設コーナー案内



### 3階 留学生コーナーについて

**注目トピックス 『留学生コーナー』新設しました。**

図書館3階の「資格試験コーナー」横に、新たに「留学生コーナー」が出来ました。このコーナーでは、留学生の日本語学習をサポートするために、日本の様々な文化や伝統などが学習できる図書やビデオを置いています。

設置初日から、多くの留学生が本などを手に取って読み、日本の文化に触れていました。

もちろん、留学生以外の方も利用できますので、ぜひご利用ください。

※留学生コーナーの貸出期間は、全利用者**15日間**です。



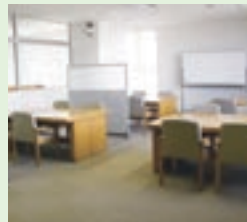
### 5階 学習支援室について

**注目トピックス 『学習支援室』新設しました。**

図書館5階の「研究者閲覧室」を一部改装して、新たに「学習支援室」を作りました。ここでは、学生同士やゼミ単位など少人数でのグループ学習が可能です。図書館資料を使っての学習はもちろん、無線LANを完備していますので、パソコンの使用も可能です。また、サークルのちょっとした話し合いにも最適です。

◆『学習支援室』使用方法

- ① 学習支援室を利用するには「学習支援室使用願」を図書館カウンターに提出して下さい。「学習支援室使用願」は図書館カウンター、または図書館ホームページから入手することができます。
- ② 大声による会話など、他の利用者の迷惑にならないようにしてください。
- ③ 室内での飲食はご遠慮ください。
- ④ 使用後の机、椅子等は元の場所に戻してください。



### 選書ツアーを実施します。

昨年度実施した「選書ツアー」を今年も実施します。福工大の学生による、福工大の学生に読んで欲しい本を選ぶ、という目的で行った前回は100冊を超える本を購入しました。購入した本を図書館入口の特設コーナーに「選書ツアーコーナー」として並べたところ、たくさんの方が貸出上位にランキングされました。今年も2回実施の予定で、1回目は8月7日(金)を予定しています。みなさんも参加してみませんか?詳しい内容は学内掲示やホームページにて紹介します。参加希望の方はぜひ図書館までお越しください。(写真は前回の様子)



### 前期試験特別開館について

図書館は前期試験中の日曜日・祝日を開館します。開館時間は9時から17時までです。静かで快適な空間で試験勉強はいかがですか?詳しい開館スケジュールは図書館ホームページに掲載していますのでご確認ください。

2009年 7月						
日	月	火	水	木	金	土
			1	2	3	4 9:00~17:00
5 オープンキャンパス 9:00~14:00	6	7	8	9	10	11 9:00~17:00
12 休館	13	14	15	16	17	18 9:00~17:00
19 前期試験中 9:00~17:00	20 海の日 特別開館 9:00~17:00	21	22	23 前期試験	24	25 9:00~17:00
26 特別開館 9:00~17:00	27	28	29	30	31	

2009年 8月						
日	月	火	水	木	金	土
						1 オープンキャンパス 9:00~17:00
2 休館	3	4	5	6	7	8 9:00~17:00
9 オープンキャンパス 9:00~15:00	10	11	12	13 夏季一斉休業 休館	14 夏季一斉休業 休館	15 夏季一斉休業 休館
16 休館	17 夏季一斉休業 休館	18 夏季一斉休業 休館	19 夏季一斉休業 休館	20	21	22 9:00~17:00
23 休館	24 30 休館	25	26	27	28	29 9:00~17:00

# 『My Library』の使い方 クイックガイド

## 『My Library』とは……

2009年に図書館システムが新しくなり、今までより更に図書館が利用しやすくなりました。

図書館内の資料の検索はもちろん、個人貸出状況の確認や本の予約・リクエスト、文献複写依頼などが利用できます。

ログインは図書館ホームページから  
<http://www.lib.fit.ac.jp/>

### A 検索サービス

図書館ホームページのトップより  
『My ライブラリー』を選択します。



### B ログイン

ユーザー認証画面が表示されます。

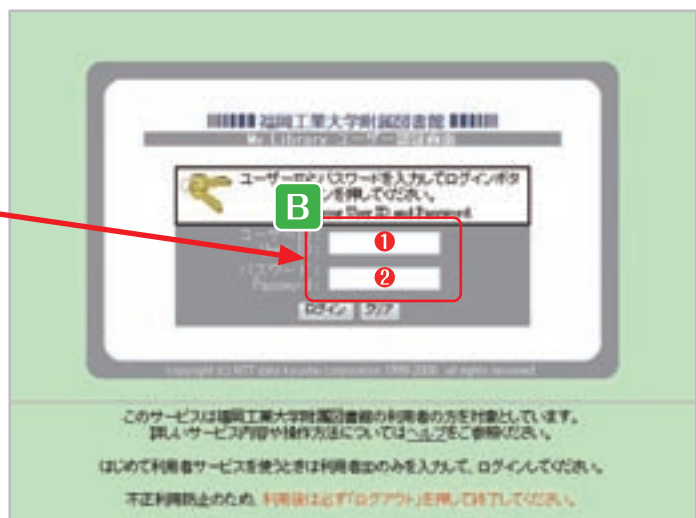
#### ① ユーザーID

情報処理センター認証のユーザーIDを入力してください。

#### ② パスワード

個人パスワードを入力してください。

(注意)『My Library』機能は個人情報を含みますので、利用後は「ログアウト」を押して終了してください。



## 『My Library』では以下のサービスが利用できます。



#### ・図書購入依頼

図書購入のリクエストができます。  
※リクエストされた資料は事情(品切・絶版・その他)により、購入できない場合があります

#### ・文献複写、貸借依頼

文献複写と貸借の依頼ができます。

#### ・予約、貸出状況確認

現在の貸出状況や予約状況を確認できます。

#### ・メニュー

過去の貸出履歴や最新の貸出ランキングを見ることができます。  
また「新着情報メール配信サービス登録」では、気になるキーワードを登録することにより図書館へ新しく入る本の情報がいち早くメールで届くようになります。

#### ・利用者情報変更

電話番号やメールアドレスの変更ができます。