

福岡工業大学 図書館報 2019 Vol.50

Contents

＝図書館の“ima(今)”を伝えます＝

- 館長あいさつ
- 利用GUIDE・フロアMAP
- それ、図書館に、あります。
- 図書館を使いこなそう！
- 選書ツアーとは？
- 先輩から後輩へのメッセージ



こちらから図書館のホームページへアクセスできます

もっこそ

福工大図書館へ

図書館利用ガイド



3F プレゼンテーションコート

館長あいさつ



福岡工業大学附属図書館館長
三田 肇

新入生の皆さん、入学おめでとうございます。これから新しい生活が始まります。在学生の皆さんも、新しい学年が始まります。図書館長として、皆さんを図書館でお待ちしています。

さて、大学図書館とはどんな場所でしょうか。書籍や雑誌を読んだり、勉強したり、調べ物をしたり、様々な使い道がある場所です。本学図書館でのサービス内容については、この図書館報に紹介されていますので、ぜひ活用してください。ここでは、2つの点について、もう少しだけ述べてみたいと思います。まず、「調べる」ということです。大学では、どんな本や雑誌に載って

いるのか、どんな風に調べれば良いのか調べ方も学んでください。ネットで何かを調べると言う「google」や「Yahoo」といった検索エンジンを頭に思い浮かべる人が多いでしょうが、大学図書館には専門の論文などの学術文献を探すためのデータベースもあります。どんな言葉で検索すべきか、「google」などとは異なるクセがあります。図書館では、学術文献データベースの使い方の講習なども行っていますので、活用して、卒業研究などに役立ててください。次に、「本を読む」ということです。最近、思考力、判断力、表現力が求められるようになってきました。多様な書籍に読み親しむことが、このような能力を身に付けるためには大切なのではないかと考えています。自分一人が経験することには限りがあります。いろいろな人が、どんなことを見て感じているのか。そして、どのように表現しているのか。やはり、読書というのは重要な方法なのだと思います。若者の活字離れとは言われますが、学生の間にはいろいろな本と出会ってほしいと思います。
(生命環境化学科・教授)

利用GUIDE



開館時間・休館日

開館時間

平日(月～金) 9:00～20:00
土曜日 9:00～17:00

休館日

日曜日・国民の祝日・夏季休館日・開学記念日(11月5日)・年末年始・その他館長が必要と認めた日

※定期試験中の日曜日・祝日など臨時開館することがあります。
臨時開館日は図書館ホームページ・学内掲示板でお知らせします。



入館と退館

図書館の出入口は3F、4F(2ヶ所)にあります。



3F 入館ゲート



ゲートに学生証(ICカード)をかざします

●入館・退館するとき…

学生証を入館ゲート・退館ゲートにかざして入退館します。
※学生証を忘れた方はサポートデスクへお申し出ください。



各種サービス

◆ レファレンスサービス

利用者が学習・研究をすすめる上で必要な資料や情報を効率的に利用できるよう援助するサービスです。お気軽に質問・相談をサポートデスクまでお申し出ください。

◆ その他のサービス

借りたい本が貸出中の場合は予約ができます。
また、必要な資料が図書館にない場合は、購入希望申込(リクエスト)や他大学、他機関から資料を取り寄せできます。図書館サポートデスク、またはMy Libraryからお申込みください。



貸出と返却

◆ 図書館資料の貸出期間について

利用区分	図 書		雑 誌	音楽CD
	冊 数	日 数		
一 般 学 生	5冊	15日	2冊まで 15日	2点まで 8日
卒業研究生	8冊	60日		
大 学 院 生	10冊	60日		
教 職 員	30冊	365日		

※資格就職、英語科、話題書、指定図書は利用区分にかかわらず貸出期間は15日間です。
※参考図書、新聞、映像資料など貸出のできない資料があります。

資料(本・CD)を借りてみよう!

貸出 借りたい資料と学生証をサポートデスクまでお持ちください。
返却 借りていた資料をサポートデスクまでお持ちください。閉館後は入口前の返却ポストに入れてください。返却期限は必ずお守りください。

返却期限の過ぎた資料を返却された場合、その当日は本の貸出ができません。お気をつけください。

ここでも返却できます

B棟2F情報基盤センター管理室前に返却BOXを設置しています。B棟開錠時はいつでも返却ができます。(返却後、その当日に本を借りる予定がある方は図書館でご返却ください。)

◆ サポートデスクについて

3、4Fそれぞれにサポートデスクがあります。本の貸出、返却はどちらのデスクでもお受けいたします。



3F サポートデスク



4F サポートデスク

■ My Libraryを使ってみよう!

図書館を利用される皆さんの個人専用ページです。図書館の各種サービスをWeb上で利用できます。(借りている資料や返却日、予約の状況を確認したり、リクエストの申し込みができます。)



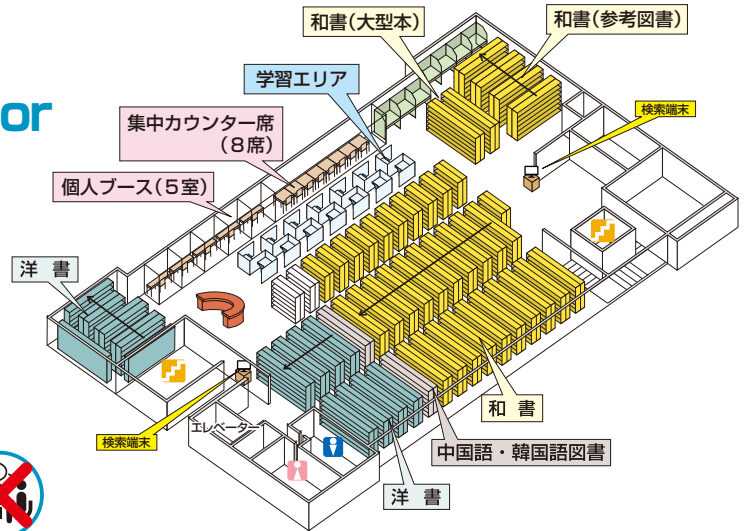
ログインには情報基盤センター提供の「ユーザーID」「パスワード」を入力ください。

フロアMAP

5F

Silent Floor

個人学習スペース
超静粛スペース
私語厳禁



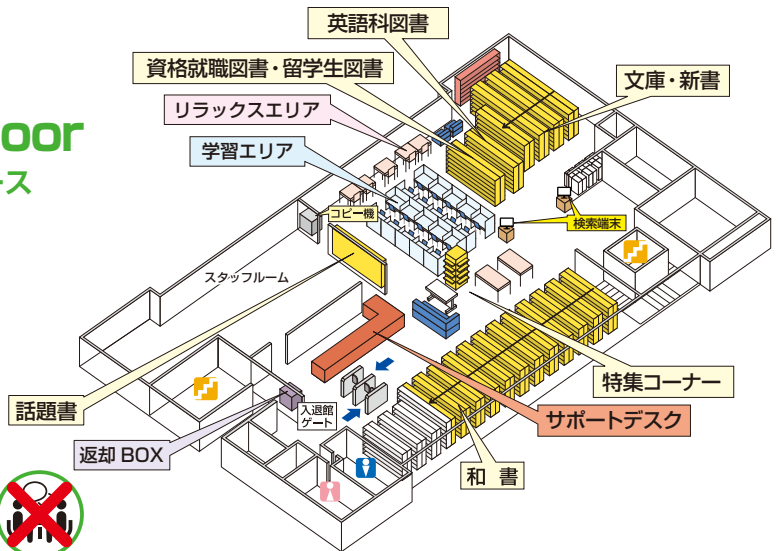
まずは図書館に来てみよう！
わからないことがあれば、
図書館スタッフに遠慮なく
相談してください。



4F

Quiet Floor

個人学習スペース
静粛スペース



記号の意味

飲み物 軽食 会話



3F

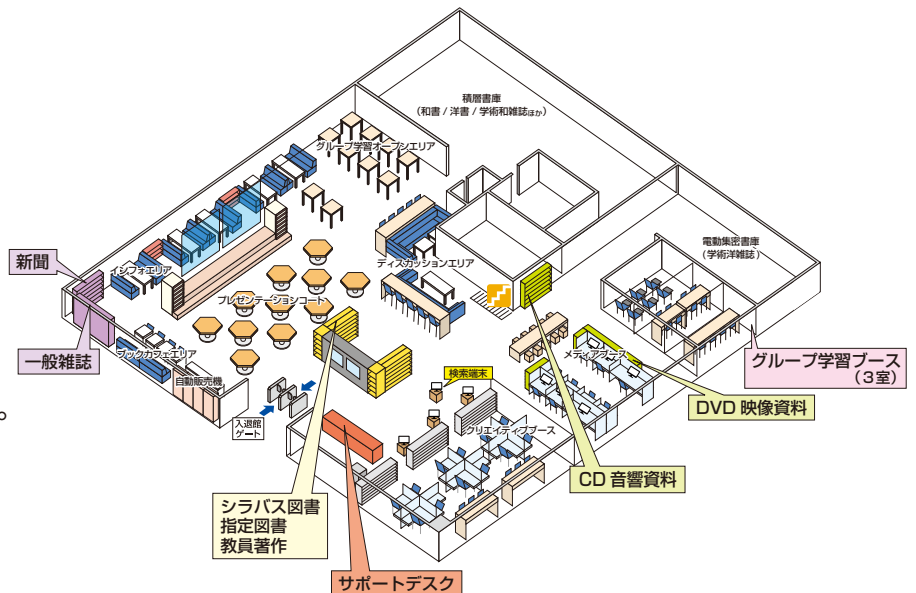
Active Floor

グループワークに最適

3Fでのサービスあります！

- ・iPadPro貸出サービス
- ・スマホ充電器貸出サービス

サポートデスクまでお越しください。



講義の合間に一休み…

新聞や雑誌を読みながらリラックスタイムはいかがですか？新聞は主要新聞から地方紙まで約30種揃えています。新聞の横には雑誌コーナーがあり、ファッション誌やスポーツ誌などもあります。近くに自動販売機もあり、一息つけるエリアです。またメディアブースでは、映画鑑賞をすることもできます。講義の合間の気分転換にいかがですか？



雑誌コーナー



インフォエリア

次の講義まで時間が空いちゃった。
どうしようかなー。



メディアブース



ブックカフェエリア



それ、図書館

英語学習のための
就職活動・資格試験対策のための
新作の

資格をとりたけれど
どんな本があるかな。

最近話題のあの本あるかな。

あの先生がススメた
本はどこだろう。

本が必要だ！

講義に関する本（シラバス図書/指定図書）は3Fフロアにあります。
新着本/ベストセラーは4F話題書コーナーにあります。
英語学習、就活や資格試験対策の本は4Fにコーナーがあります。



指定図書コーナー



資格試験コーナー



話題書コーナー



グループ学習がしたい！

グループ、友達同士でディスカッションや勉強したい時は「グループ学習ブース」をご利用ください。多人数での利用は、壁がホワイトボードになっている「ディスカッションエリア」や「グループ学習オープンエリア」がオススメです。



グループ学習ブース



グループ学習オープンエリア



ディスカッションエリア

今日は友達と話しながら勉強したり、発表の練習がしたい！



に、あります。



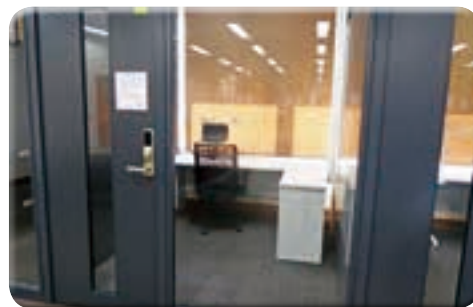
もうすぐ試験、どこか集中できる場所は…



集中してひとりで勉強したい！



5F 学習エリア



5F 個人ブース

先輩からオススの声

電子情報工学科
松隈 大成さん



5Fの学習スペースは、個別に大きく仕切っており、静かな環境で一人で学習したい時に最適です。特に個人ブースは完全な個室になっており、机もL字型で他の学習机よりも広がっています。

私は複数の参考書を広げ、レポートや課題に取り組みたい時に利用しています。また、5Fにはレポートに必要な専門書が多く置いてあるので、本を探す時は5Fから見るようにしています。

図書館を使いこなそう

① 図書館ホームページを見よう！

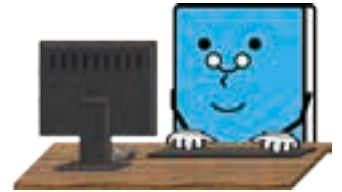
ホームページのトップページ画面



OPAC図書館所蔵資料の検索はこちらから
※詳細は②へ

年間の開館情報が確認できます。
(試験期間中など、臨時開館する場合があります)

個人専用ページ「My Library」はここから

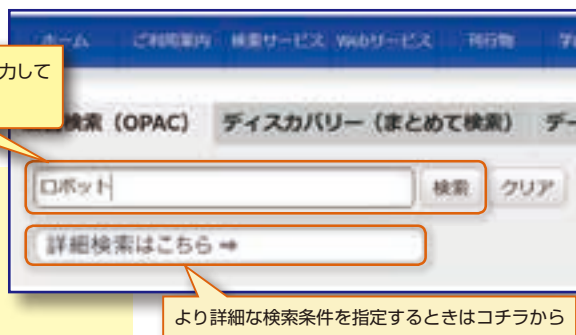


<http://www.lib.fit.ac.jp/>

② 必要な資料を検索してみよう！

必要な資料は、「蔵書検索OPAC (online public access catalog)」を利用すると本学図書館の資料をすぐに検索できます。

ホームページのトップページ画面



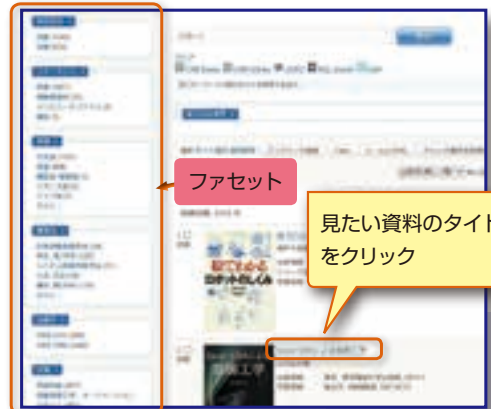
キーワードを入力して検索をクリック

より詳細な検索条件を指定するときはコチラから

〈検索画面〉

書名や著者名など探したい資料の手がかりとなる「キーワード」を入力して検索します。
複数のキーワードを入力するときは間にスペースキーをいれます。

検索結果画面



ファセット

見たい資料のタイトルをクリック

〈検索結果画面〉

検索結果画面から見たい資料のタイトルをクリックします。

※「ファセット」を利用すると資料形態や所在などでデータの絞り込みができます。

検索結果詳細画面



所在・請求記号を確認

所在名

〈検索結果詳細画面〉

「所在」「請求記号」を確認して資料のある場所へ移動します。資料は所在場所によって並び方が違います。館内の案内表示を参考にしてください。

※「所在名」をクリックすると館内案内図が表示されます。



One point!

アマゾン・googleのレビューがみられます

③電子書籍 (eBook) を使ってみよう！

図書館の資料は、本や雑誌の他に、電子書籍 (Maruzen eBook Library) があります。レポート・論文の書き方、資格・就職試験対策本、地球の歩き方など、様々なジャンルを400タイトル以上ご用意しております。ぜひご利用ください！

電子書籍 (Maruzen eBook Library) の使い方

①図書館ホームページ、トップページのバナーをクリック。



②Maruzen eBook Libraryのリンクをクリック



③読みたい本の「閲覧」をクリック



ご利用は
図書館ホーム
ページから

3Fフロア 特集コーナー

大学生活の
スタートダッシュは
図書館から

図書館
3F
展示コーナー

只今、4月～6月度の
企画展示開催中です!!

福工大生の新生活を
サポートしてくれる本。

福工大生の先輩がおすすめする本
...など。

あなたは、どの本を選びますか？



あなたの
新生活を
応援します。

電子書籍
サービスも
あります。

選書ツアーとは？



年に2回実施している図書館の人気イベントです。書店へ行って自分が読みたい本、友人に読んでほしい本をテーマに、自由に選書できる企画です。今年も実施予定です。「こんな本が図書館にあったらいいのに…」と思っている人は、今年ぜひご参加ください。学校掲示や図書館ホームページで参加学生を募集します。学校掲示や図書館ホームページで参加学生を募集します。学校掲示や図書館ホームページで参加学生を募集します。



〈第21回選書ツアー報告〉

11月13日(火)に第21回選書ツアーが行われました。5名が学生の参加、58冊の本が選書されました。選書された本は「4F選書ツアーコーナー」にてご覧いただけます。



選書ツアーに参加して

社会環境学科 白土 むつみさん

両手で持てないくらい本をチョイスすることができて幸せでした!!
あらかじめ、読みたかったけど買えなかった本をリストアップして、選書ツアーにのぞみました。
交通費支給や選書した本は優先して貸し出してもらえるのも嬉しかったです。



2018年度貸出ランキング

貸出期間
2018年4月~2019年2月

順位	書名	請求番号
1位	ICP 発光分析・ICP 質量分析の基礎と実際 日本分析化学会関東支部 編【オーム社】	433.5/N71
2位	組込みシステムのハードウェア設計 入門講座 坂巻佳壽美 著【電波新聞社】	007.61/Sa32
3位	TOEIC テスト公式問題集：新形式問題 対応編 Educational Testing Service 著 【国際ビジネスコミュニケーション協会】	830.79/E24
4位	ICP 発光分析 千葉光一【ほか】著【共立出版】	433.5/C42
5位	かがみの孤城 辻村深月 著【ポプラ社】	913.6/Ts44

先輩から後輩へのメッセージ



知能機械工学科

小林 正人さん

とがない友人がいたら是非、紹介してみてください。きっとお気に入りの場所になると思いますよ!

福工大図書館の1番の魅力は何と言っても、バリエーションの豊かさです。
利用の目的やニーズに合わせたものが多く備わっており、例えばグループで話しながら課題に取り組みたいなら、3Fのグループ学習ブースやディスカッションエリア、講義で少し疲れたなと思ったら、メディアブースで人気の映画を観たりと、ここに書ききれない程とても充実した環境です。まだ行ったことがない友人がいたら是非、紹介してみてください。きっとお気に入りの場所になると思いますよ!

図書館の利用について



- 館内ではマナーに気を付けてください。他の利用者の迷惑となる行為は慎みましょう。
5Fは私語厳禁、4Fも静粛に努めてください。3Fは通常の会話は結構ですが、大声や他人の迷惑になる行動は慎みましょう。またそのような行為を見かけたらお知らせください。
- 図書館での飲食については、以下の条件で可能ですが、他の利用者の迷惑にならないようにルールを守りましょう。
3Fフロア……蓋付きの飲み物、軽食(パン、おにぎり)は許可しています。
カップ麺・弁当など、臭いの強い食べ物はご遠慮ください。
4・5Fフロア…蓋付きの飲み物のみ許可しています。

- 席に荷物を置いたまま、その場を離れる場合、必ず貴重品は身につけてください。
- 学外(他学生、高校生等)の方が同席することがあります。あらかじめご了承ください。
(不審な言動や迷惑行為を見かけたら、遠慮なく図書館スタッフへ)

FIT 学校法人 福岡工業大学

福岡工業大学/福岡工業大学短期大学部

附属図書館

図書館報 Vol.50 2019年4月発行

〒811-0295 福岡市東区和白東3-30-1

TEL (092) 606-0691 FAX (092) 606-7389

ホームページ <http://www.lib.fit.ac.jp> (スマホ対応)