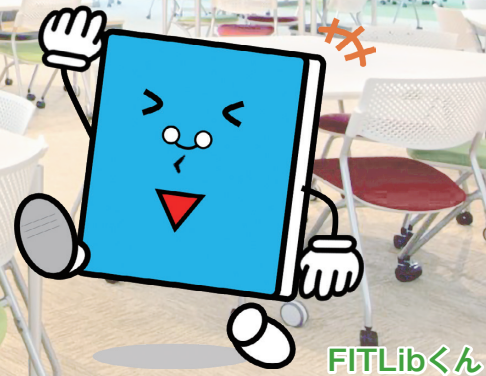


図書館報

Let's
 図書館デビュー!

CONTENTS

- 1 | 館長あいさつ
- 2-3 | フロアマップ
- 4-5 | 図書館ホームページ
- 6 | OPAC・貸出ランキング
- 7 | 図書館の主なイベント
- 8 | 利用ガイド



館長あいさつ



福岡工業大学
 福岡工業大学短期大学部
 附属図書館
 館長 木室 義彦 教授

新入生の皆さん、ご入学おめでとうございます。これから、大学や短大、大学院でこれまでとは違う新しい生活が始まります。また、在学生の皆さんも新年度に入り、心新たにされていることと思います。

さて、新型コロナが日常のものとなり、本学もコロナ以前の学修、生活環境に戻りつつあります。しかし、皆さんを取り巻く社会、世界は、災害や紛争が続いています。学生の皆さんがこれをすぐに解決することはとても難しいことですが、これからどうすべきかを学ぶことはできます。今、解決できないことも、過去に学び、皆さんがこれから学ぶ専門知識により、解決の糸口が見つかるかもしれません。そのための歴史と知識の集積が図書館にあります。古(いにしえ)より図書館は、その役割を果たそうとしてきました。世界最古の図書館は、紀元前3世紀のアレクサンドリアの図書館とも紀元前7世紀のニネヴェの図書館ともいわれています。日本では、奈良時代の芸亭(うんてい)を最古の図書館とする説もあります。このような調べ物は、今は何でもネット検索や流行の生成AIで事足りるようなイメージがありますが、その正しさを判断するのは自分自身です。福岡工業大学附属図書館でしか出会えない書籍や情報、そして友人、教職員との出会いが、他ならない福岡工業大学の学生たる君たち自身を形作っていくでしょう。そのような場所と機会になるよう図書館はお手伝いをしたいと考えています。また、そのためのさまざまな鍵をこの図書館報に紹介しています。これが図書館からの最初の一冊になればと思います。

フロアMAP

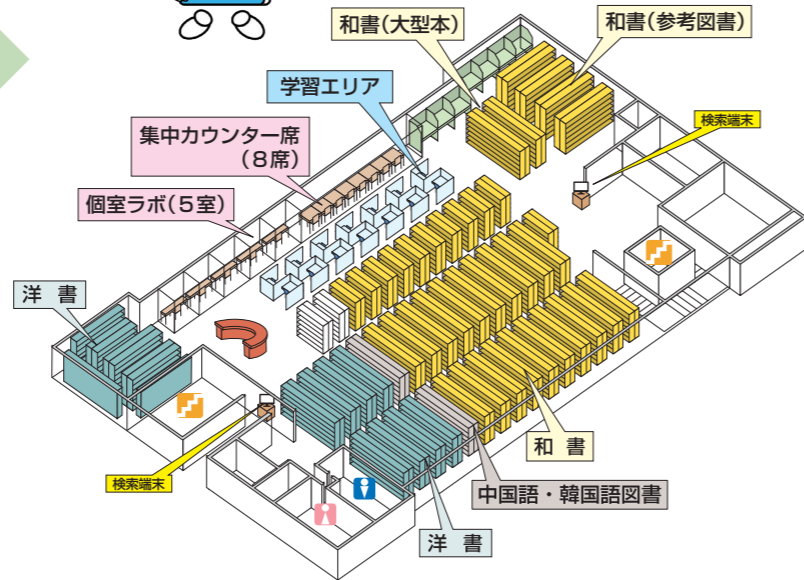
目的・用途に合わせてフロアを選ぼう！



5F Silent Floor

学習・調査・研究活動に

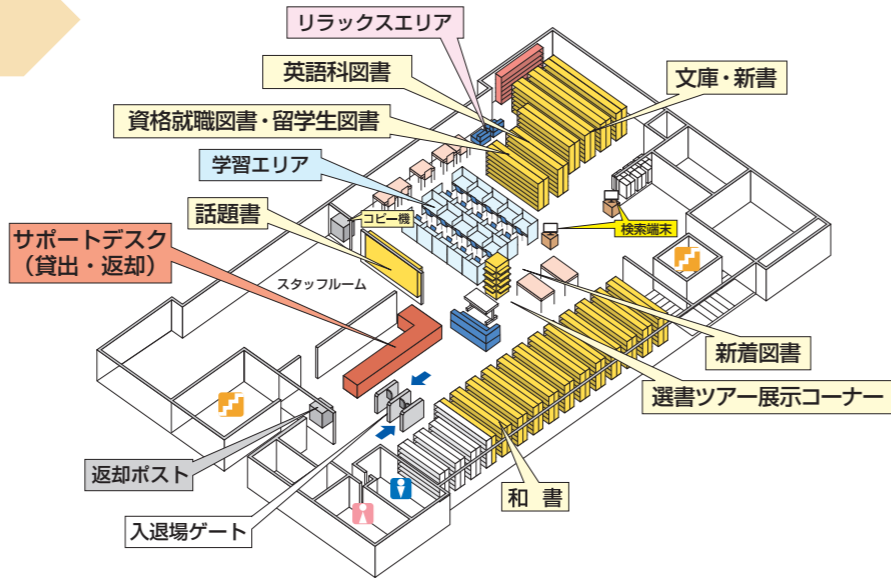
社会科学・自然科学・技術・工学等の和書、洋書、辞書類があり、学習や研究に役立つフロアです。



4F Quiet Floor

読書・個人学習に

情報や文学等の図書以外にも、新着図書や話題書、資格試験・就職活動対策、英語学習コーナーがあります。



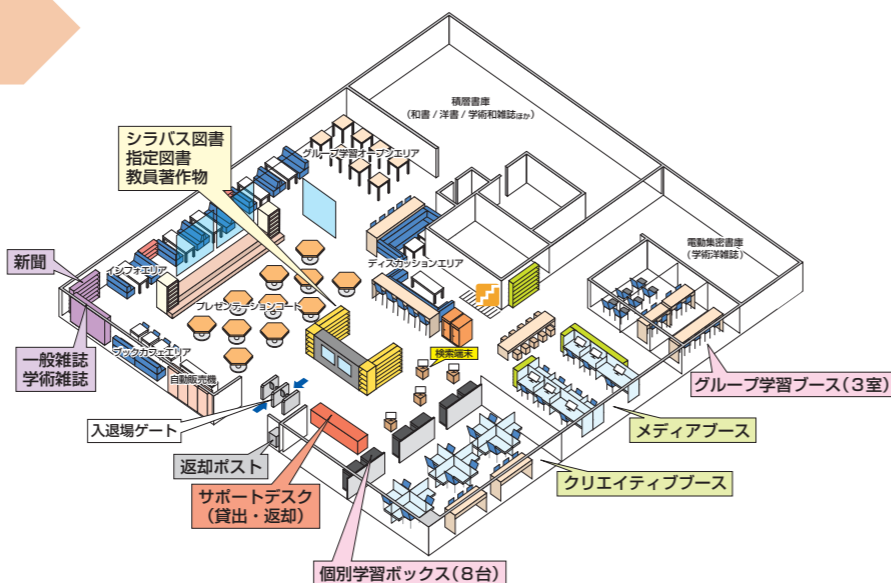
3F Active Floor

グループワークに

シラバス図書や指定図書、雑誌や新聞、CDやDVDもあります。



アイコンの意味



各フロアのポイント

5F Silent Floor

個室ラボ

ひとりで静かに集中して学習したい方にオススメ！
広々としたL字型の机を設置しています。
利用したい時は4Fサポートデスクまで。



学習エリア・集中カウンター

仕切られた空間で集中して学習できます！



4F Quiet Floor

資格就職関連図書

直近5年分の資格取得・就職活動対策の本を揃えています。



話題書コーナー

芥川・直木賞、新聞の書評欄に掲載された本など、話題の図書が多数ラインナップ！
学生からのリクエストで購入された本もあります。



3F Active Floor

グループ学習ブース

複数人と個室で会話しながら学習したい方必見！
プロジェクターやホワイトボードも使えるので、プレゼンの練習にもぴったり。
利用したい時は、3Fサポートデスクまで。



クリエイティブブース

高性能PCや大型ディスプレイが揃っていて、ペンタブレットなども貸出しています。
Adobeなどの専門的なソフトウェアも使えます！



個別学習ボックス

発話ができるのでオンラインでの面接や講義にぜひご活用ください。
利用したい時は、3Fサポートデスクまで。



プレゼンテーションコート

普段は学習やリラックスできるエリアとして利用されますが、3面あるスクリーンを使って大人数で利用することもできます。
ゼミの発表やサークル等で使ってみたい方はサポートデスクへご相談ください。



ほっとひと息 メディアブース

話題のDVDの鑑賞や語学学習に利用できます。
複数人での利用もOKです！



ブックカフェエリア

自販機で飲み物を買ったり、雑誌や新聞を読んで気分転換♪



図書館ホームページ



電子書籍 (eBook)



図書館は紙の本だけではなく電子書籍 (eBook) もあります。情報基盤センター発行「myFIT」のユーザーIDとパスワードを使用すれば、学外からでも利用することが可能です。就職活動や授業に役立つ本、レポートの書き方が載っている本や洋書など、幅広いジャンルが揃っています。ぜひご自分のスマホやパソコンで閲覧してみてください。



Maruzen eBook Library

約2,000冊の電子書籍 (和書) が閲覧可能です。所蔵がない資料は購入リクエストすることができます。



ProQuest Ebook Central

洋書の電子書籍を閲覧できます。5分間の試読ができ、読みたい資料は購入リクエストすることもできます。



LibrariE (ライブラリエ)

資格取得や、就職試験対策の電子書籍を多く揃えています。貸出・返却・予約をWeb上で済ませることができます。



My Library

「My Library」とは、図書館を利用する皆さんの個人専用ページです。現在借りている本の確認だけでなく、図書館内の施設予約もWEB上でできます。myFITのユーザーIDとパスワードでログインが可能です。



《ログイン方法》



オススメ!

- ・3Fグループ学習ブース
- ・3F個別学習ボックス
- ・5F個室ラボをオンライン予約!



《My Library機能一覧》

貸出状況確認	現在の貸出状況・返却期限日を確認
予約状況確認	予約している資料の状態を確認
貸出履歴一覧	今までの貸出履歴を確認
希望図書リクエスト	図書館に所蔵のない資料をリクエスト
ILL依頼	文献複写・相互貸借の依頼申込
施設予約	図書館内の学習室の予約(1週間前から前日まで)
レファレンスサービス	図書館の利用についてオンラインで質問

データベース

文献検索

レポートや研究に必要な文献を探したい!

- ・CiNii Research
- ・JDream III
- ・Scopus
- ・Google Scholar

新聞記事

最新の時事情報や過去の新聞記事を調べたい!

- ・朝日新聞クロスサーチ
- ・ヨミダス
- ・西日本新聞データベース
- ・日経テレコン

就職活動

業界研究や企業分析をしたい!

- ・日経バリューサーチ
- ・日経テレコン

もっと知りたい!



図書館HPの「調べる・探す」からは、目的や分野でデータベースを探せます。



OPAC (蔵書検索)

OPACとは？

OPAC (Online Public Access Catalog) は、図書館の所蔵を検索することができるオンライン蔵書目録検索システムのことです。本の著者、出版者、所在、貸出状況などを調べることができます。ご自分のパソコンやスマートフォンからご利用いただけます。

検索方法

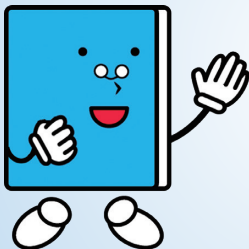
①OPACにキーワードを入力して検索します。



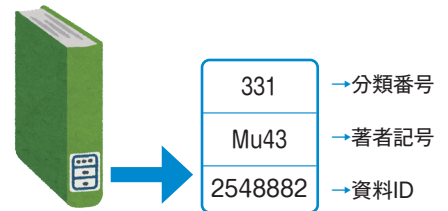
②検索結果から見たい資料タイトルをクリックします。



③所蔵情報から所在と請求記号を確認します。
請求記号をもとに、所在場所の書架から資料を探しましょう。



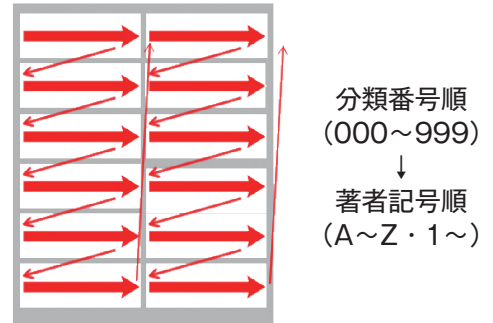
ラベルの見方



図書館の資料は、請求記号（資料の背に貼られているラベルの記号）によって並んでいます。

資料の並び順

資料は書架(棚)の左から右へ、請求記号順に並んでいます。



貸出ランキング (2023年下半期)

図 書		電子書籍		視聴覚資料	
NO.1	電磁波計測：ネットワークアナライザとアンテナ	NO.1	技術者倫理の世界 第3版	NO.1	ジュラシック・ワールド：新たな支配者
2	成瀬は天下を取りにいく	2	アンテナ基本測定法	2	トップガン：マーヴェリック
3	リカバリー・カバヒコ	3	Webクリエイター能力認定試験エキスパート 公式テキスト	2	タイタニック
3	あなたが誰かを殺した			3	君の名は。

詳しいランキングはこちらからも！



図書館の主なイベント

図書館利用オリエンテーション

図書館の基本的な使い方・活用方法をわかりやすく知ることができるオリエンテーションです。

資料の探し方をはじめ、図書館内の施設やサービスについてツアー形式で説明します。



1年生はもちろん、2～4年生の参加も歓迎しています。おひとりで、友人同士でお気軽にご参加ください。

参加した学生の声

- ・工学系以外の書籍も多かったので驚いた。
- ・個別学習ボックスやグループ学習室を利用しようと思った。
- ・普段なかなか利用することがない機能も知ることができた。

開催時期

通年



文献検索オリエンテーション

レポートや、研究・論文作成に必要な文献の探し方について学ぶオリエンテーションです。

基本的な検索ツールの紹介、図書館で契約しているデータベースの使い方などを実習方式で説明します。



1年生の参加も大歓迎です。研究室単位、友人同士等での申込みも受付けています。

参加した学生の声

- ・PCで実際に調べながら、検索方法を知れて分かりやすかった。
- ・検索したことないデータベースの存在を知れたのが良かった。
- ・検索のコツを知れた。

開催時期

通年



学生選書ツアー

年2回、「自分が読みたい本」「人に薦めたい本」をテーマに、学生自身が書店で本を選ぶことができる「学生選書ツアー」を開催しています。



選ばれた本は図書館にて展示され、貸出もできます。本学の学生であればどなたでも応募できますので、興味のある方はぜひご参加ください。

参加した学生の声

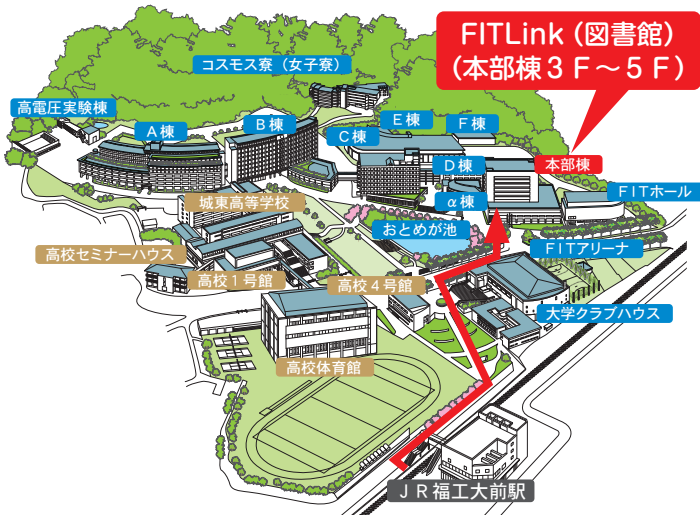
- ・普段の自分では見つけれないような面白そうな本をたくさん見つけることができた。
- ・たくさんの中の中から興味のある本を探して見つけ出すのは宝探しみたいでとても楽しかった。

開催時期

6月・11月



利用ガイド



開館時間

平日 9:00~20:00
土曜日 9:00~17:00

休館日

日曜日・祝日・夏季休館日・開学記念日(11/5)・
年末年始・その他館長が必要と認めた日

特別開館

試験期間中の平日は21時まで開館時間を延長し、日曜日・祝日も開館しています。
また、学内行事等に伴い日曜日・祝日に開館することがあります。詳しくは図書館ホームページや掲示等をご覧ください。

入館・退館

図書館の出入口は、本部棟3F・4Fの2か所です。
※学生証を忘れた方はサポートデスク(3F・4Fカウンター)へお申し出ください。

学生証を入館ゲート・退館ゲートにかざして入館・退館します。



入館ゲート

利用マナー

◆ お静かにお願いします

3Fは話しながらの学習はできますが、大声での歓談はお控えください。
なお、4F・5Fでの私語はご遠慮ください。

◆ フタ付きの飲み物は持ち込みできません

ペットボトルや水筒などは許可していますが、蓋の閉まらないカップや紙パックなどは持ち込み禁止です。
3Fのみ、軽食も許可しています。
カップ麺や弁当など臭いの強いものはご遠慮ください。

◆ 荷物放置禁止

貴重品は必ず身に付けてください。

貸出について

利用区分	図書		雑誌	音楽CD
	冊数	日数		
1~3年生・短大1年生	5冊	15日	2冊 15日	2点 8日
4年生・短大2年生	8冊	60日		
大学院生	10冊	60日		
教職員	30冊	365日		

※資格就職、英語科、話題書、指定図書は利用区分に関わらず貸出期間は15日間です。
※辞書や新聞、映像資料などは館内のみの貸出です。

★貸出

借りたい資料と学生証をサポートデスクまでお持ちください。貸出期間内であればサポートデスクにて貸出延長もできます。ただし、予約が入っている場合は延長できません。

★返却

借りている資料をサポートデスクまでお持ちください。閉館時は入口前の返却ポストをご利用ください。
A棟1F学生ホール内・B棟2F情報基盤センター管理室前の返却ポストではいつでも返却できます。
※返却期限の過ぎた資料を返却された場合、その当日は貸出できません。お気をつけください。

企画展示



現在実施中の
企画展示

3Fサポートデスク前では、テーマに沿った本や雑誌を集めて企画展示をしています。
また、各フロアではタイムリーな資料を集めたミニ企画展示も行っています。
普段は手に取らないような資料に触れ、新しい分野へ興味を広げてみてください。

Fukuoka Institute of Technology 附属図書館
FIT 福岡工業大学 短期大学部 附属図書館

図書館報 Vol.60 2024年4月発行
〒811-0295 福岡市東区和白東3-30-1
TEL (092) 606-0691
FAX (092) 606-7389



(ホームページ)